

泉質

ナトリウム・カルシウム — 硫酸塩温泉 —

(含石膏・芒硝泉)PH7.4、ナトリウムイオン、
カルシウムイオン、硫酸イオン、炭酸水素イオン etc.

温泉湯を全国発送致しております

入浴しての効果

関節リウマチ、変形性関節症、腰痛症、神経痛、
五十肩、打撲、捻挫、冷え性、胃腸機能の低下、
軽症高血圧、糖尿病、軽い高コレステロール血症、
軽い喘息又は肺気腫、痔の痛み、
疲労回復、健康増進 etc.

飲んでの効果

胆道系機能障害、
高コレステロール血症、便秘 etc.

ご休憩 (持込可)

■個室 (貸室利用時間 / 10:00~21:00)

1時間~4時間ご利用の場合	4時間以上ご利用の場合
5帖 …1時間 800円	5帖 …1室 3,000円
6帖 …1時間 1,000円	6帖 …1室 3,500円
8帖 …1時間 1,200円	8帖 …1室 4,000円

(ご利用時間をご指定下さい)

■大広間 (AM10:00~PM6:00まで 6時以降は予約)

1人 600円 (約20畳) (持ち込み自由)
(大広間団体貸切要予約承ります)

入浴料

- 大人 / 500円
- 子供 / 200円 (小学生まで 幼児無料)

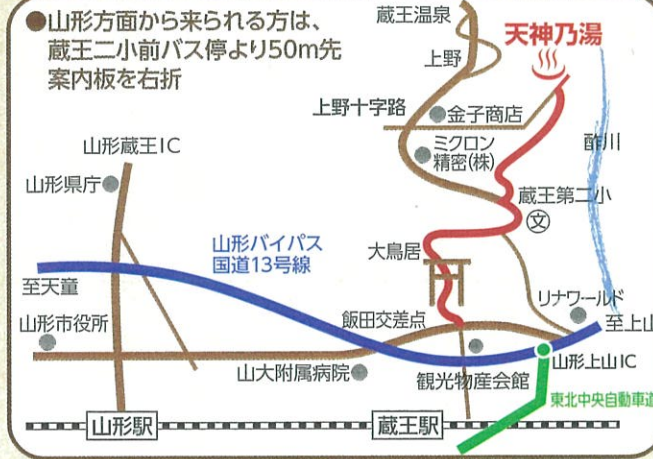
営業時間

- 入浴時間
10:00~22:30



アクセス

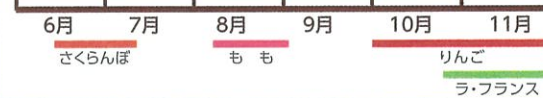
- 山形駅から車で25分
- 山形蔵王ICから25分
- 上山駅から15分
- 山形上山ICから10分



観光果樹園

さくらんぼ狩りなどのフルーツもぎ取り体験もできます。
山形駅より35分 かみのやま温泉駅より10分

■旬情報



入園料

●さくらんぼ狩り [期間:6月初旬~7月上旬]
大人 2,000円 / 小人(3~6歳) 1,200円
※持ち帰り分は別途料金になります。制限時間30分

●その他果物狩り
大人 800円 / 小人(3~6歳) 400円
※持ち帰り分は別途料金になります。

直営農場 フルーツランド やまがた園

〒999-3223 山形県上市市三上1241-194 TEL.023-674-2562

山形うわの温泉 天神乃湯

〒990-2303 山形県山形市蔵王上野 313-1
TEL・FAX 023-688-5837

山形うわの温泉 天神乃湯





日本でもめずらしい 石膏芒硝泉

入ってよし
飲んでよし

桧の香り
内風呂!!

地底800メートル、
地球の盤(花崗岩)から
湧出する
約1万2千年前の
天然薬湯泉です。

館内案内



ラウンジ 湯上りコーナーも広いので、リラックスできます。源泉湯の飲料も体験できます。(血糖値の高めの方にお勧めします。)

売店

山形のうまいもの特産品、
地元農家の
朝どり野菜なども
直売しております。

温泉卵

温泉で作った
おいしい
温泉卵です。



■やまがた園のフルーツ販売



軽食カウンター

軽食などは、
カウンター席も
ございますので、
御気軽にご利用
下さい。



貸室

のんびりと
源泉風呂につかり、
ゆっくりと食事を
たのめます。
(軽食ありますが、持込は自由。)



二階大広間

二階大広間は、
休憩の他、
歓送迎会、
祝賀会、
忘新年会などに
ご利用いただけます。



露天風呂

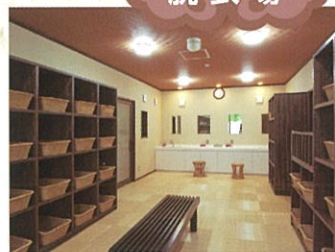
100年木の樹木の中、
森林浴のできる
本格派 露天風呂で
お楽しみ下さい。



内風呂

桧の香りたたく、温まり湯で
ゆっくりと安らぎの空間を
満喫できます。

脱衣場



男湯、女湯は、
各週で交換に
なります。

内風呂



四季の移り変わりを感じながら、
自然あふれる露天風呂が
楽しめる天神乃湯。
このお湯は石膏芒硝泉という
日本でもめずらしい泉質。
美肌効果が大きく、
飲んででは肥満症や慢性便秘に
効果があるといわれています。